

## EINSCHLÄMMEN DER FRÄSKANÄLE

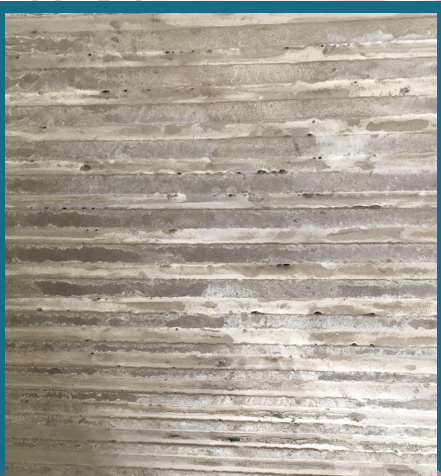
### DOKUMENTATION BEISPIELFOTOS



Nach dem Einschlämmen/Trocknen des Flexspachtel setzt ein Schwindungsprozess ein. Es entsteht keine glatte, homogene Fläche.



Das Einschlämmen dient nur der Wärmeflächenverteilung - nicht zum Schutz des Rohres oder zur Nivellierung der Oberfläche. Es können Fehlstellen zwischen Rohr und Fräskanal entstehen.



Das Einschlämmen der Fräskanäle ersetzt keine belegreife Oberfläche. Bei verklebten Oberböden wie Parkett oder Vinyl muss der Boden durch den Bodenleger bauseits ausgeglichen werden



Kontaktieren Sie vor Fräsbeginn Ihren Bodenleger und besprechen den Aufbau für Ihren Oberboden.

### SCHNELLES VERLEGEN UND ANSCHLIESSEN

Unmittelbar nach der Rohrverlegung werden die Fräskanäle mit einem kunststoffvergütetem Flex-Spachtel verschlossen.